

Con il nostro Diploma...

Potrai avere una solida preparazione culturale e le competenze per inserirti nel mondo del lavoro

La possibilità di proseguire gli studi all'università o di seguire corsi di formazione tecnica superiore

Inoltre...

- Attività di laboratorio
- Stage e raccordo con il territorio
- Opportunità di partecipare a progetti in Italia ed Europa



 www.iissvoltadegemmis.edu.it

Navigando sul sito internet dell'istituto potrai acquisire informazioni utili tra le quali:

il POF, gli OPEN DAY, iscrizioni on-line e altro.

Inoltre potrai ricevere informazioni contattando il referente per l'orientamento Prof. **Antonio PETRONE**

al numero telefonico: **080 3714524** int. 51

INDIRIZZI:



SERVIZI PER LA SANITÀ E L'ASSISTENZA SOCIALE



INDUSTRIA E ARTIGIANATO PER IL MADE IN ITALY



SERVIZI COMMERCIALI



CORSO SERALE

INDIRIZZO:



SERVIZI PER LA SANITÀ E L'ASSISTENZA SOCIALE

Sede centrale:

VIA G. MATTEOTTI, 197 - BITONTO

Tel.: 080/3714524 - FAX: 080/3748883

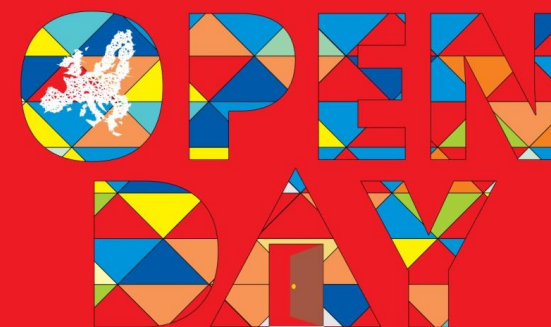
 bais06700a@istruzione.it



ISTITUTO ISTRUZIONE SECONDARIA SUPERIORE
«VOLTA - DE GEMMIS»
BITONTO

ISTITUTO PROFESSIONALE di STATO

LARGO RODARI
BITONTO > tel: **080 3751361**



DOMENICA 15 DICEMBRE 2019
dalle ore 10 alle ore 13

DOMENICA 12 GENNAIO 2020
dalle ore 10 alle ore 13

SABATO 25 GENNAIO 2020
dalle ore 17 alle ore 20



Quando iscriversi?
dal 7 gennaio al 31 gennaio 2020

Quando registrarsi?
dal 27 dicembre 2019

vai su www.iscrizioni.istruzione.it

INDIRIZZO:



SERVIZI PER LA SANITÀ E L'ASSISTENZA SOCIALE

DISCIPLINE	ORE SETTIMANALI				
	1^	2^	3^	4^	5^
AREA COMUNE					
Lingua e Letteratura Italiana	4	4	4	4	4
Storia, cittadinanza e costituzione	1	1	2	2	2
Lingua straniera (Inglese)	3	3	2	2	2
Geografia	1	1			
Matematica	4	4	3	3	3
Diritto ed Economia	2	2			
Scienze Motorie Sportive	2	2	2	2	2
R.C. o attività alternative	1	1	1	1	1
AREA DI INDIRIZZO					
Scienze Integrate (Fisica – Scienze della Terra – Chimica – Biologia)	2 (2)	3 (2)			
Scienze umane e sociali	4 (2)	3 (2)			
Tecnologie dell'informazione e della comunicazione	2 (2)	2 (2)			
Seconda lingua straniera (Francese)	2	2	3	3	3
Igiene e cultura medico sanitaria			4	4	5
Psicologia generale e applicata			5	5	4
Diritto, Economia e Tecnica amministrativa del settore socio - sanitario			3	4	4
Metodologie operative	4	4	3	2	2
Totale generale	32	32	32	32	32
Di cui di compresenza	(6)	(6)			

Gli sbocchi professionali e di studio del settore:

- *Educatore asilo nido*
- *Operatore per l'autonomia (area handicap)*
- *Supporto attività educative*
- *Addetto alla assistenza familiare*
- *Animatore socio-educativo*
- *Supporto di attività di mediazione culturale*

Fisioterapia, infermieristica, medicina, odontoiatria, scienze della formazione, psicologia, lingue

INDIRIZZO:



INDUSTRIA E ARTIGIANATO PER IL MADE IN ITALY

DISCIPLINE	ORE SETTIMANALI				
	1^	2^	3^	4^	5^
AREA COMUNE					
Lingua e Letteratura Italiana	4	4	4	4	4
Storia, cittadinanza e costituzione	1	1	2	2	2
Lingua straniera (Inglese)	3	3	2	2	2
Geografia	1	1			
Matematica	4	4	3	3	3
Diritto ed Economia	2	2			
Scienze Motorie Sportive	2	2	2	2	2
R.C. o attività alternative	1	1	1	1	1
AREA DI INDIRIZZO					
Scienze Integrate (Fisica – Scienze della Terra – Chimica – Biologia)	2 (2)	2 (2)			
Tecnologie dell'informazione e della comunicazione	2 (2)	2 (2)			
Tecnologie, disegno e progettazione	4 (2)	4 (2)			
Laboratori tecnologici ed esercitazioni	6	6	7	6	6
Tecnologie applicate ai materiali e ai processi produttivi			5 (3)	3 (3)	3 (3)
Progettazione e produzione			6 (6)	5 (5)	5 (5)
Tecniche di gestione e organizzazione del processo produttivo				2 (1)	2 (1)
Tecniche di distribuzione e marketing				2	2
Totale generale	32	32	32	32	32
Di cui di compresenza	(6)	(6)	(9)	(9)	(9)

Gli sbocchi professionali e di studio del settore:

- *Nelle professioni di tipo artigianale-sartoriale anche in modo autonomo come piccolo imprenditore o artigiano*
- *Come dipendente o titolare di imprese commerciali nel settore dell'abbigliamento e della moda*
- *Proseguire gli studi universitari*

INDIRIZZO:



SERVIZI COMMERCIALI

DISCIPLINE	ORE SETTIMANALI				
	1^	2^	3^	4^	5^
AREA COMUNE					
Lingua e Letteratura Italiana	4	4	4	4	4
Storia, cittadinanza e costituzione	1	1	2	2	2
Lingua straniera (Inglese)	3	3	2	2	2
Geografia	1	1			
Matematica	4	4	3	3	3
Diritto ed Economia	2	2			
Scienze Motorie Sportive	2	2	2	2	2
R.C. o attività alternative	1	1	1	1	1
AREA DI INDIRIZZO					
Scienze Integrate (Fisica – Scienze della Terra – Chimica – Biologia)	2 (2)	2 (2)			
Seconda lingua straniera (Francese)	3	3	2	2	2
Tecnologie professionali dei servizi commerciali	6 (2)	6 (2)	8 (2)	8 (2)	8 (3)
Diritto / Economia			2	2	2
Tecniche di comunicazione			1	1	1
Tecnologie dell'informazione e della comunicazione	2 (2)	2 (2)			
Informatica			2	2	2
Economia aziendale			2	2	2
Storia dell'arte e delle espressioni grafico artistiche			1	1	1
Laboratorio di espressioni grafico artistiche	1	1			
Totale generale	32	32	32	32	32
Di cui di compresenza	(6)	(6)	(2)	(2)	(3)

Gli sbocchi professionali e di studio del settore:

- *Addetti alla contabilità e all'amministrazione*
- *Impieghi nella vendita della grande distribuzione e nell'area marketing*
- *Impieghi nel comparto dei trasporti nel settore dei servizi in generale (banche, assicurazioni)*
- *Economia e Commercio, Scienze Politiche, Giurisprudenza*



Sede centrale:

VIA G. MATTEOTTI, 197 - BITONTO



www.iissvoltadegemmis.edu.it

